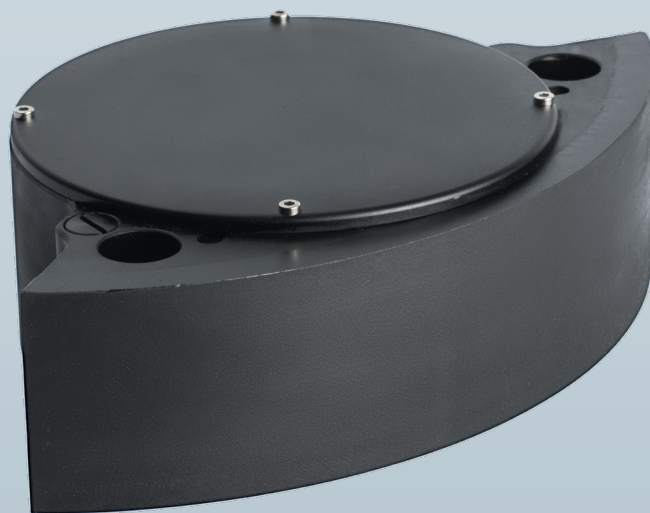


ШИРОКОПОЛОСНЫЙ МНОГОЛУЧЕВОЙ СОНАР МАЛОГАБАРИТНЫЙ ВПЕРЕДСМОТЯЩИЙ

Эхолоты серии WBMS FLS являются компактными устройствами разработанными специально для движущихся носителей. Широкополосная многолучевая технология NORBIT позволяет получать данные в реальном масштабе времени на большой дальности и при высоком разрешении отображения информации, что позволяет применять оборудование с более высокой эффективностью

В сонарах серии FLS используются гибкие технологические решения, основанные на современных аналоговых и цифровых методах обработки сигналов. Обладая широким опытом исследований, NORBIT с самого начала разработал потрясающие новые технологии изогнутого построения датчика, которые позволяют получить существенное преимущество при использовании компактных широкополосных многолучевых гидролокаторов.



Особенности

- ✓ Большая дальность
- ✓ Высокая скорость обновления информации
- ✓ Высокая разрешающая способность по углу
- ✓ Высокая разрешающая способность по дальности
- ✓ Ethernet интерфейс
- ✓ Компактное решение
- ✓ Помехозащита
- ✓ Стандартный комплект поставки включает компактный малогабаритный кейс

Применение

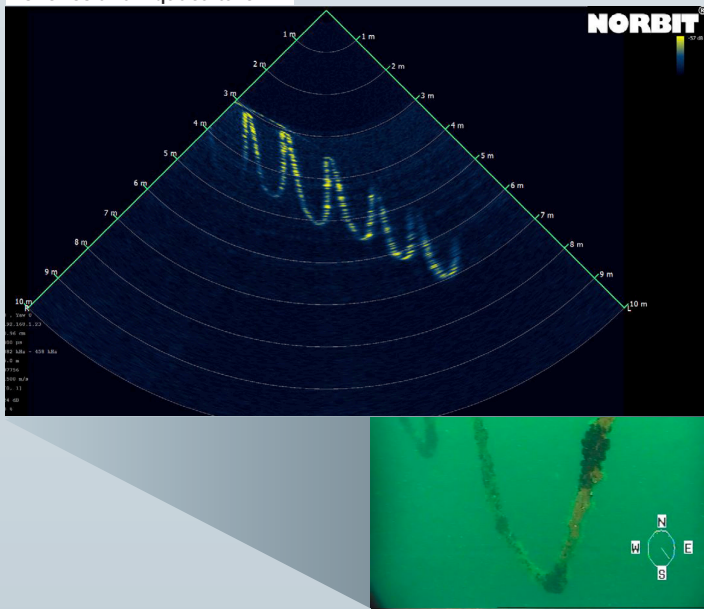
- ✓ Обследования морского дна (ROV, AUV)
- ✓ Поиск, обнаружение и сопровождение подводных объектов
- ✓ Обнаружение протечек
- ✓ Мониторинг морских сооружений
- ✓ Рыболовство
- ✓ Научные исследования

Опции

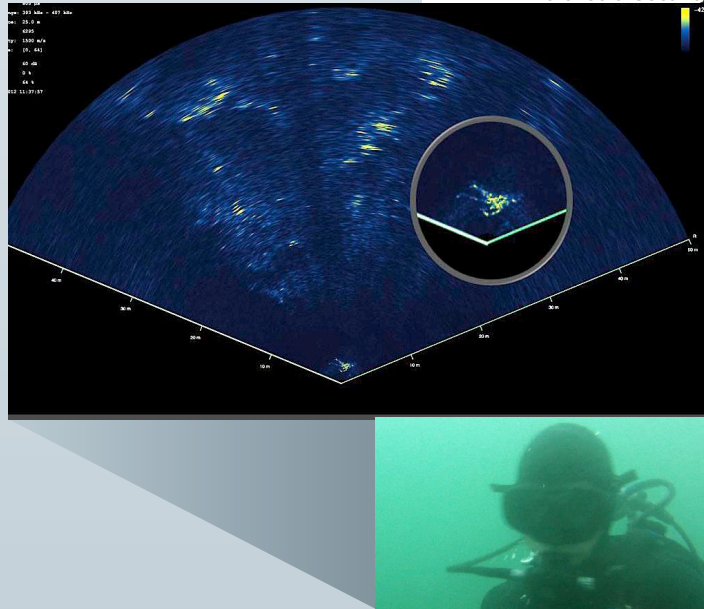
- ✓ Широкая зона освещения (до 180°)
- ✓ 1500m или 6000m глубина применения
- ✓ Изменяемая ширина луча (2-30 град)
- ✓ Высокоскоростная передача данных
- ✓ Всепогодный Laptop
- ✓ Комплект сопряжения с AUV, ROV
- ✓ Длина кабелей под заказ
- ✓ Версия для установки на ROV

Эксперт в средствах обнаружения обеспечивающие решения в области телеметрии и связи для сложных условий эксплуатации. NORBIT разрабатывает и поставляет инновационные продукты- исследовать и видеть больше

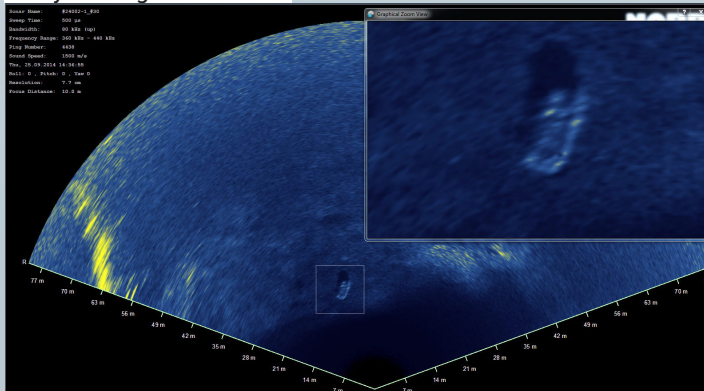
Fisheries and Aquaculture



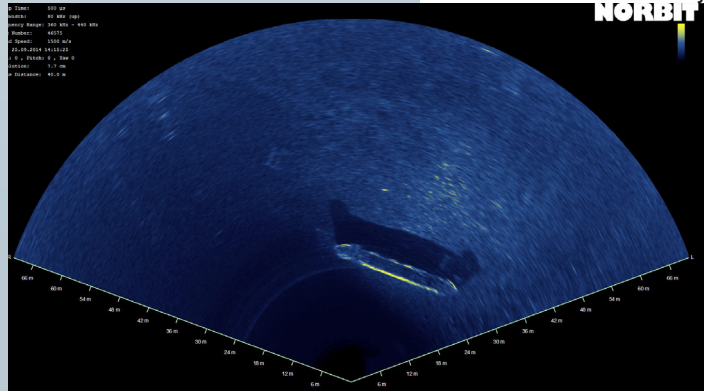
Defense & Security



Safety of Navigation

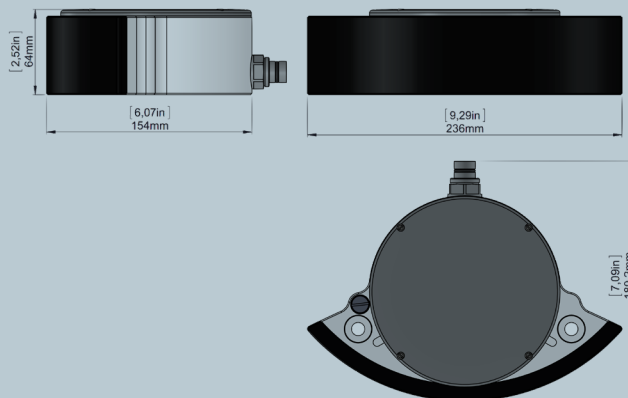


Search and Recovery



TECHNICAL SPECIFICATION

зона обзора по горизонту	7° to 180° (Типовой 120°) 150° опционально
Зона обзора по вертикали	> 25°
разрешение по углу	<0.9°
рабочая частота	400kHz +/- 40kHz
разрешение по дальности	< 10mm
дальность действия	250m (стандарт 100m) @ 400kHz
частота обновления	60Hz
глубина применения	UP TO 900m, 4500m or 6000m
вес надводной части	< 2.3 kg (2.9 kg с широкоугольной антенной)
вес подводной части	APPROX 0 kg (APP. 0.6kg w. WIDE COVERAGE PROJECTOR)
длина кабелей	STD. 8m, OPT.: 20m, 2m PIGTAIL, 600m WITH VDSL
электропитание	10-28VDC or 100-240VAC (ROV DIRECT: 22-29VDC)
потребляемая мощность	30W (40 MAX)
интерфейс	100Mbps/s ETHERNET 16Mbps/s OPTIONAL VDSL
температура применения	-4°C to +40°C
температура хранения	-20°C to +60°C



Part #24002

На иллюстрации стандартная конфигурация

